

かいご

快互

As long as you are Happy, We are Happy too!

あなたが幸せである限り、私たちも幸せです！

できるだけ
自立をサポート
できること

身体にやさしい
素材デザイン

日々の
メンテナンスに
対応できること

すでに
おしゃれなこと

ハッピーの製品は、介護・看護の現場の方々の声がものづくりの礎となっています。ご使用者はもちろん、サポートされているたくさんの方々のご指導の賜物なのです。日夜のご苦労の中から QOL の改善、ADL の向上、ノーマライゼーションにと、教えていただきました。

その中で、未熟な私たちは、何度も失敗を重ねながら一つ一つかたちに
してまいりました。

介護・看護は、お互いが、快適にすすめることが大切だと思います。
私たちはそれを「快互（かいご）」と呼んでいます。やさしい製品のため
に、素材選び、布選び、糸選びまでこだわります。

ここちよい毎日をお過ごしいただくために……

どうぞハッピー製品を ご覧くださいませ。

快適かつ高機能、シンプルで使い勝手のよい ハッピー高反発マットレス・クッション

ハッピーおがわの高反発クッション

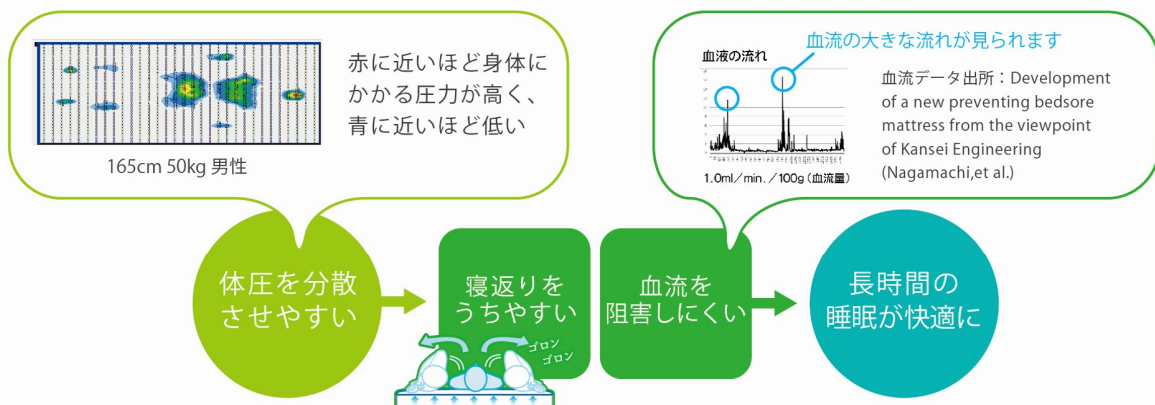
マットレスやクッションに使用している中材は、東洋紡株式会社に製作を依頼している、特別な厚み・密度のプレスエア®またはそれらを組み合わせた高反発クッションです。

ポリエステルで作られた、三次元スプリング構造の繊維一本一本が、ランダムに絡まっています。まるでヘチマの繊維のような構造で、ほどよい硬さの中に柔らかさを感じる素材です。



体圧分散性

正しい寝姿勢と、スムーズな寝返りをサポートします。
長時間の睡眠をより楽で快適なものにします。



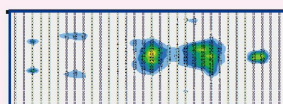
ハッピーおがわの高反発マットレスは、バネ弾性によって圧力を逃がしながら身体を浮き上がらせるように持ち上げ、大きな沈み込みを減らします。その結果、身体の動きがスムーズになり

弱い力でも寝返りをうちやすくなります。自分の力で身体を動かす事で、床ずれの原因の一つとなる、体圧による血流の停止を減らし、良好な血流を確保する事が出来ます。

Point!
介護する側にも優しい
身体が沈み込みにくいので、寝返り介助やポジショニングの際、軽い力で動作を行う事ができます。

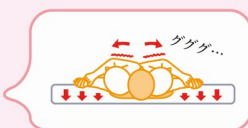
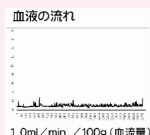
Point! 低反発マットレスとの違い

体圧分散性
良好に見える分散値に対して



血液の流れ

自分の力で寝返りをうつ事が難しく
血液の大きな流れが見られません。

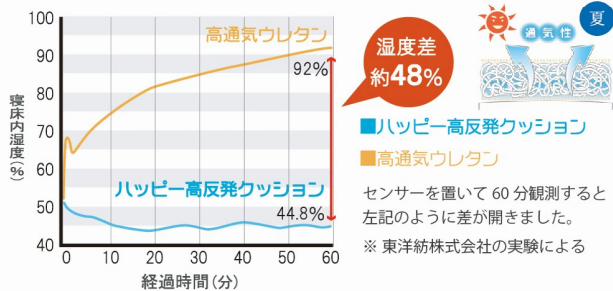


ウレタン素材に代表される低反発マットレスは、広い面積で身体を包むように受け止めるため、1点にかかる圧力は減ります。分散値に対して、一度沈み込んだ身体を凹みから動かす必要があるため、寝返りが難しくなり、血流の大きな流れが見られなくなる場合があります。

血流データ出所：Development of a new preventing bedsores mattress from the viewpoint of Kansei Engineering (Nagamachi, et al.)

通気性

汗による湿気や熱を軽減して快適に



網状構造体ブレスエアー®は抜群の通気性を持つ素材です。

汗による湿気や熱を軽減し、床に就いた時の快適さを保ちます。必要以上の湿潤を防ぐことにより、床ずれ予防の効果が期待できます。

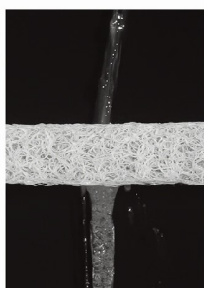
Point!

一年を通してお使いいただけます。
空気を多く含むマットレスです。厚手のシーツやカバーで本体を包むことにより、暖かい空気層を作り、身体を保温します。

清潔性

中材まで水で洗えて、短時間で乾燥

制菌加工で繊維上の細菌を抑制



ご家庭のお風呂場のシャワーで流し洗いの事ができます。水分が浸透しない中材ですので、水切り性がよく、短時間で乾燥します。



SEK マーク

S: 清潔
E: 衛生
K: 快適

中材には繊維上の細菌の繁殖や育成を抑制する、制菌加工を施しています。カビやダニの温床になりにくく、黄色ブドウ球菌、肺炎桿菌、MRSAなどの細菌を抑制します。

「SEK マーク」は、その確かな品質と安全性の証です。

軽量

フルサイズで3.6kgと非常に軽量

エコロジー

リサイクル可能素材

フルサイズマットレス（ハッピーそよかぜ 83cm 幅）で3.6kgと、他マットレスと比べて軽量です。そのため、収納やメンテナンスが容易です。水分の浸透しない素材ですので、洗浄前と洗浄後で重量が極端に変化しないのも特徴です。



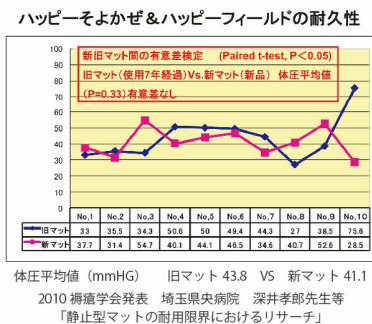
燃焼時の有毒ガスの発生量が少なく、極めて安全性の高い素材です。

溶解してリサイクルする事も可能な、環境にやさしい素材を使用しました。（A 重油への軽換率は 90% 以上）



耐久性

50% 縮小で 8 万回の圧縮を繰り返した場合、減衰（へたり）はわずか 4%



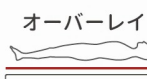
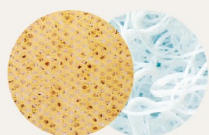
「ハッピーそよかぜ」と「ハッピーフィールド」の組み合わせの場合、6年間使用されたものと、新品のものとの間に、統計学的有意差がなかった事が、第12回日本褥瘡学会学術集会にて、埼玉県中央病院 深井孝郎先生等により、発表されました。

また、当社素材メーカーからの情報では50%縮小で8万回の圧縮を繰り返した場合、減衰（へたり）はわずか4%という実験結果があります。8万回といいますと、計算上は1日の寝返り回数の30回×365日×7年=76,650回となります。（※ご使用者の体重や寝返り頻度、使用状況により異なります。）

※ハッピーフィールドは現在廃番商品です

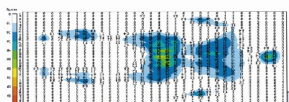
床ずれ防止マットレス

お使いの寝具の上に敷くだけで 快適な寝心地に
24 時間の快眠を追求したオーバーレイマットレス
抜群の通気性



柔 硬

赤に近いほど身体にかかる圧力が高く、青に近いほど圧力が低い事を示す



介護保険貸与適用商品

床ずれ防止マットレス

ハッピーそよかぜ

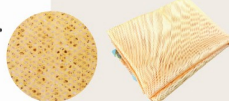
No.9122 83 幅 (83×192×3cm) 3.6kg TAIS コード 00747-000002

No.9125 91 幅 (91×192×3cm) 3.9kg TAIS コード 00747-000006

66,000 円 (税別 60,000 円)

[メッシュカバー] ポリエステル 100% [中材] 合成繊維 (ポリエーテルエステル系繊維)

替え・追加のメッシュカバー
洗い替えやメンテナンスに



ハッピーそよかぜ替えメッシュカバー

No.9188 83 幅

7,150 円

No.9189 91 幅

(税別 6,500 円)

[メッシュカバー] ポリエステル 100%

綿素材で汗を吸収し発散します



クリーム

ハッピーそよかぜ (91) 専用カバー

No.9176 綿カバーフルサイズ 91 幅用

9,790 円

(税別 8,900 円)

[カバー] 綿 100%

肌触り・伸縮性に優れた防水シート



クリーム

ハッピーそよかぜ (91) 防水カバー

No.9267

10,450 円

(税別 9,500 円)

[吸水生地] ポリエステル 100%

[防水フィルム] ポリウレタン ラミネート加工

ゴソゴソ動けて、通気性があり 湿気がたまらず制菌性まである

これからは介護でも生活シーンでも 高反発素材を使ったアイテムが主流になると思います。『ハッピーそよかぜ』は、横になると全身の体重を分散して動こうと思えばゴソゴソ動けて、通気性があり湿気がたまらず制菌性まである。しかも洗えてすぐに乾く。私も使って寝ています。

介護界のカリスマ

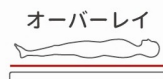
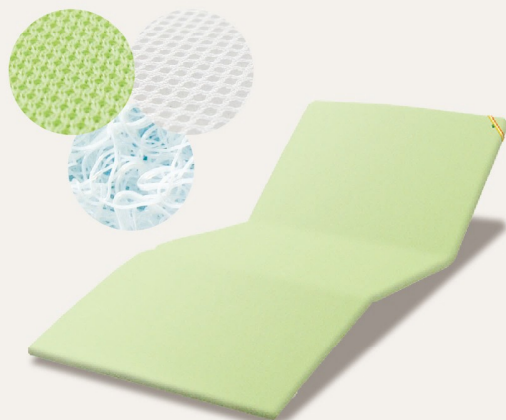
三好 春樹 先生

生活とリハビリ研究所代表
理学療法士
プリコラージュ発行人



床ずれ防止マットレス

あたりのやわらかい高反発マットレス
中材管理のしやすい三分割仕様



柔 ● 硬



中材を取り出して
洗うことができます

介護保険貸与適用商品

床ずれ防止マットレス

ハッピーふあっとスリープ

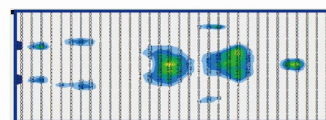
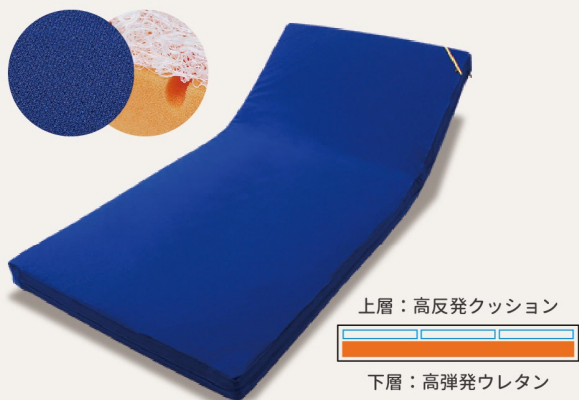
No.9255 **83 幅** (83×192×3cm) 3.5kg TAIS コード 00747-000040

No.9256 **91 幅** (91×192×3cm) 3.8kg TAIS コード 00747-000041

49,500 円 (税別 45,000 円)

[メッシュカバー] ポリエステル 100% [外・中カバー] ポリエステル 100%
[中材] 合成繊維 (ポリエーテルエステル系繊維)

スリット入りのウレタンで
背上げ時の分散効果がアップ
動きやすさと高い体圧分散性を実現



リプレースメント



柔 ● 硬

介護保険貸与適用商品

床ずれ防止マットレス

ハッピーそよフレックスプラス

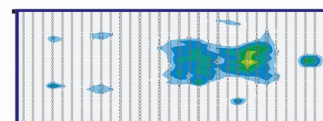
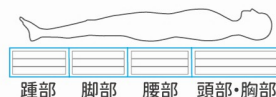
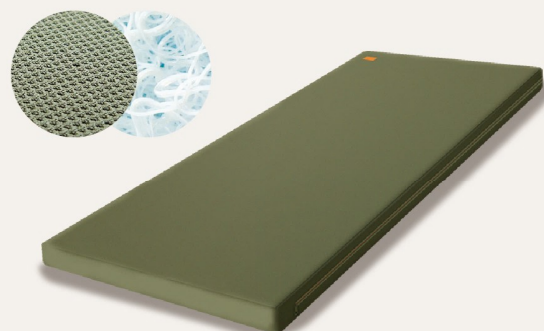
No.9264 **83 幅** (83×191×9cm) 5.9kg TAIS コード 00747-000049

No.9265 **91 幅** (91×191×9cm) 6.5kg TAIS コード 00747-000050

77,000 円 (税別 70,000 円)

[外カバー] ポリエステル 100% [メッシュカバー] ポリエステル 100%
[中材 (上層)] 合成繊維 (ポリエーテルエステル系繊維) [中材 (下層)] ウレタン 100%

人間工学・解剖学に基づいた
【頭部・胸部】【腰部】【脚部】【踵部】に
最適な反発の三層構造・四分分割のマットレス



部分的に弾力を変えることで
優れた体圧分散を発揮します

リプレースメント



柔 ● 硬

介護保険貸与適用商品

床ずれ防止マットレス

ハッピークワトロ

No.9237 **83 幅** (83×191×9cm) 8.4kg TAIS コード 00747-000033

No.9238 **91 幅** (91×191×9cm) 9.2kg TAIS コード 00747-000034

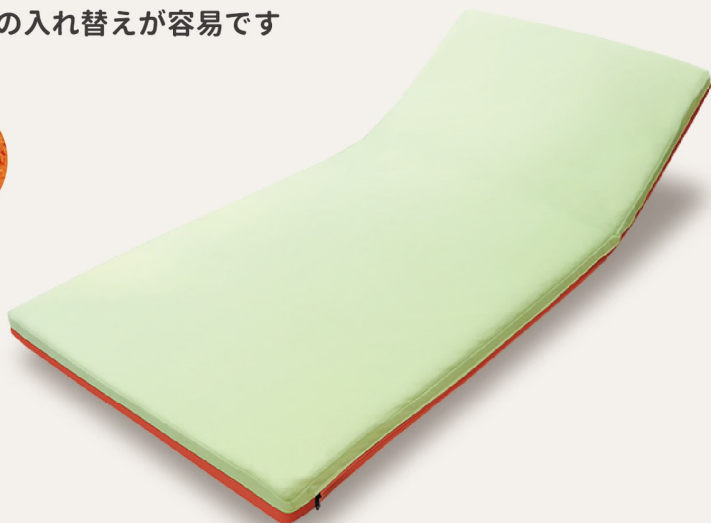
140,800 円 (税別 128,000 円)

[外カバー] ポリエステル 100% [メッシュカバー] ポリエステル 100%
[中材] 合成繊維 (ポリエーテルエステル系繊維)

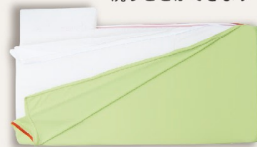
Wesley E. woodson, Barry Tillman, Peggy Tillman:
Human Factors Design Handbook (second Edition),
McGraw-Hill, Inc, 1992
長町三生『生活科学のための人間工学』朝倉書店 1989
真辺春蔵 長町三生『人間工学概論』朝倉書店 1968

特殊寝台付属品

ソフト面とハード面のリバーシブル
ソフト面の中材の入れ替えが容易です



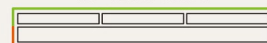
中材を取り出して
洗うことができます



2層構造



ソフト面 (高反発クッション)
肌への当たりを優しく



ハード面 (高反発クッション)
体重をしっかり支えます

介護保険貸与適用商品

特殊寝台付属品

リプレースメント



ソフト 柔 ● 硬

ハード 柔 ● 硬

ハッピールーファ

N°9258	83 幅レギュラー	(83×191×8cm)	7.7kg	TAIS コード	00747-000043
N°9259	83 幅ショート	(83×180×8cm)	7.3kg	TAIS コード	00747-000044
N°9260	91 幅レギュラー	(91×191×8cm)	8.5kg	TAIS コード	00747-000045
N°9261	91 幅ショート	(91×180×8cm)	8.0kg	TAIS コード	00747-000046

93,500 円 (税別 85,000 円)

[外カバー] ポリエステル 100% [メッシュカバー] ポリエステル 100%
[中材] 合成繊維 (ポリエーテルエステル系繊維)

二種類の素材を組み合わせることで
身体に馴染みやすい寝心地を実現



水切り性の良い
脱膜ウレタンを使用

2層構造



上層 (高反発クッション)



下層 (高弾発ウレタン)

介護保険貸与適用商品

特殊寝台付属品

リプレースメント



上層 柔 ● 硬

下層 柔 ● 硬

ハッピーそよフレックス

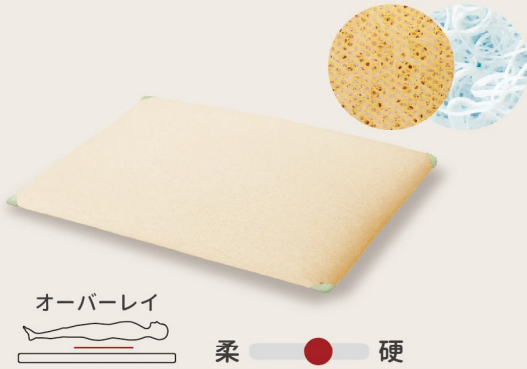
N°9232	83 幅	(83×191×9cm)	5.7kg	TAIS コード	00747-000023
N°9233	91 幅	(91×191×9cm)	6.3kg	TAIS コード	00747-000024

62,700 円 (税別 57,000 円)

[外カバー] ポリエステル 100% [メッシュカバー] ポリエステル 100%
[中材上層] 合成繊維 (ポリエーテルエステル系繊維) [中材下層] ウレタンフォーム 100%

ミニマットレス

ハッピーそよかぜの 1/3 サイズのミニマットレス
身体の一部に対して使用する事が出来ます



身長に対して体重が非常に軽い方や
骨突出のある方向への、やわらかいベッドパッド



ハッピーそよかぜ 1/3

No.9121 83 幅 (83×64×3cm) 1.2kg **22,000 円**
No.9129 91 幅 (91×64×3cm) 1.3kg (税別 20,000 円)
[メッシュカバー] ポリエステル 100% [中材] 合成繊維 (ポリエーテルエステル系繊維)

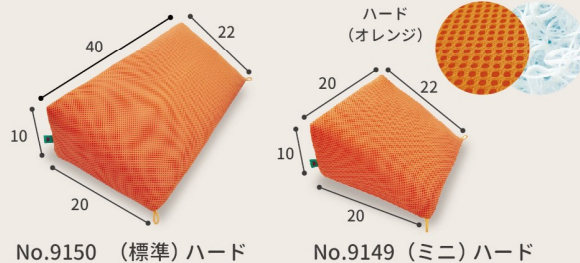
ハッピーチアリー 1/3

No.9211 91 幅 (91×70×2cm) 650g **19,800 円**
(税別 18,000 円)
[メッシュカバー] ポリエステル 100% [中材] 合成繊維 (ポリエーテルエステル系繊維)

<p>洗い替えやメンテナンスに</p>		<p>ハッピーそよかぜ 1/3 替えメッシュカバー No.9175 (91 幅) 2,420 円 No.9171 (83 幅) (税別 2,200 円) [メッシュカバー] ポリエステル 100%</p>
<p>綿素材で汗を吸収し発散します</p>	<p>取り付け簡単な ゴム口の袋タイプ</p>	<p>ハッピーそよかぜ 1/3 専用綿カバー No.9130 (91 幅) 3,850 円 No.9124 (83 幅) (税別 3,500 円) [カバー] 綿 100%</p>

ポジショニングクッション

しっかり 30°を
保つハードタイプ

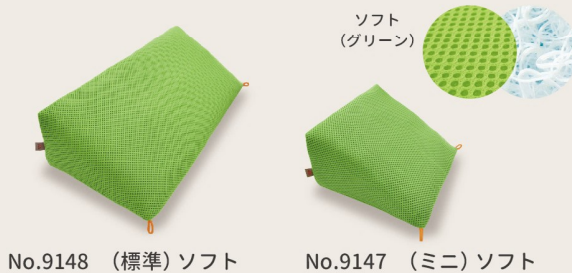


ハッピー楽パット三角 ハード

No.9150 (標準) (40×20×10cm)
(2 個 1 組) **16,500 円** (税別 15,000 円)
TAIS コード 00747-000027

No.9149 (ミニ) (20×20×10cm)
(2 個 1 組) **11,000 円** (税別 10,000 円)
TAIS コード 00747-000028
[外カバー] ポリエステル 100%
[中材] 合成繊維 (ポリエーテルエステル系繊維)

やさしく支える
ソフトタイプ



ハッピー楽パット三角 ソフト

No.9148 (標準) (40×20×10cm)
(2 個 1 組) **16,500 円** (税別 15,000 円)
TAIS コード 00747-000027

No.9147 (ミニ) (20×20×10cm)
(2 個 1 組) **11,000 円** (税別 10,000 円)
TAIS コード 00747-000028
[外カバー] ポリエステル 100%
[中材] 合成繊維 (ポリエーテルエステル系繊維)

汎用性の高い直方体
ポジショニングクッション
身体の間やマットの下に



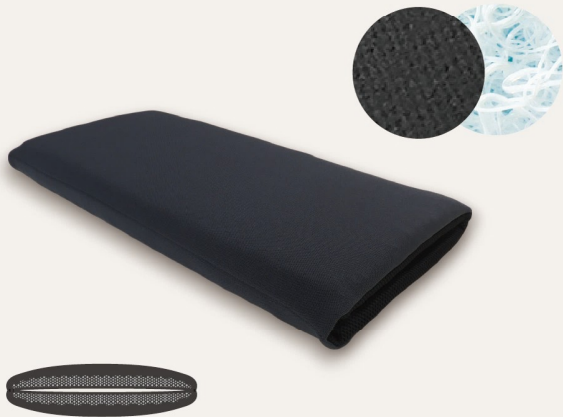
ハッピー楽パット四角

No.9155 (標準) (40×20×7.5cm) **7,700 円**
(税別 7,000 円)

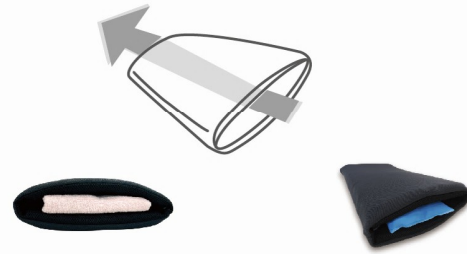
No.9156 (ミニ) (27×19×7.5cm) **5,500 円**
(税別 5,000 円)
[外カバー] ポリエステル 100%
[中材] 合成繊維 (ポリエーテルエステル系繊維)

まくら

高反発クッションの筒状のまくらです



【意匠登録第1797760号】



タオルを入れて
高さ調整できます！

保冷剤を入れて
ひんやり快適！

ハッピー高反発クッションを多層構造でカバーしました。
まくらの中に保冷剤を入れると、保冷効果が長持ちします。

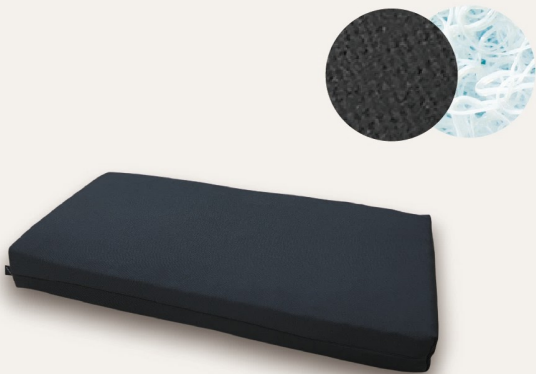
ハッピートンネル

No.9200 (60×30×6cm)

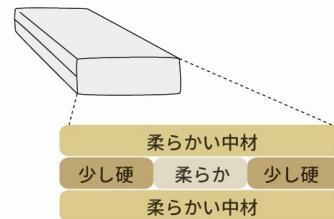
22,000円 (税別 20,000円)

[外カバー] ポリエステル 100% [中材] 合成繊維 (ポリエーテルエステル系繊維)
※タオル・保冷剤は付いておりません。

頸部の角度をほど良く保つ快適まくら
中央が柔らかく、頭部をやさしく支えます



Point!
中央が柔らかく
頭にフィット



ハッピー高反発クッションの組み合わせを
モニター比較して完成させた快適まくら

ハッピーあさかぜ

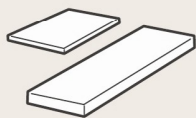
No.9201 (60×30×7.5cm)

22,000円 (税別 20,000円)

[メッシュカバー] ポリエステル 100% [外・中カバー] ポリエステル 100%
[中材] 合成繊維 (ポリエーテルエステル系繊維)

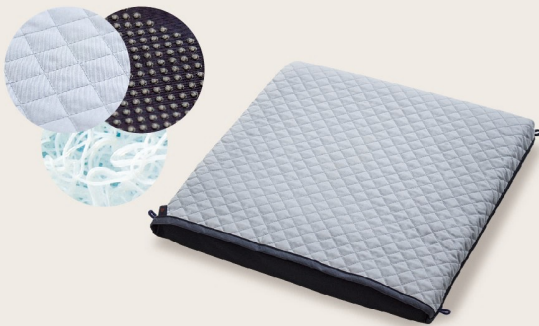
別注 ご相談ください

サイズを変えて
お作りできます



車いす用クッション

沈み込みの少ないS（シングル）タイプと、表裏で硬さ二種類のW（ダブル）タイプ
キルトカバーは裏面に滑り止め付き



No.9116 W（ダブル） No.9110 S（シングル）

柔らかい中材



少し硬めの中材

厚くて硬い中材



介護保険貸与適用商品

車いす付属品

ハッピーやすらぎ

No.9116 W（ダブル）（40×40×5.5cm） **16,500円**
TAISコード 00747-000052 （税別 15,000円）

No.9110 S（シングル）（40×40×5cm） **16,500円**
TAISコード 00747-000003 （税別 15,000円）

[キルトカバー] 綿65% ポリエステル35% [裏地] 綿100% [滑り止め] 軟質塩化ビニル100%
[中材] 合成繊維（ポリエーテルエステル系繊維） [メッシュカバー] ポリエステル100%

肌触りなめらかなウレタンとの二層構造で
身体へのあたりがやわらかに



No.9239 M40
薄いウレタンフォーム

No.9240 M60
薄いウレタンフォーム

薄くてやや硬い
高反発素材

厚くて硬い
高反発素材

介護保険貸与適用商品

車いす付属品

ハッピーそよフレクッション

No.9239 M40（40×40×4cm） **14,300円**（税別 13,000円）
TAISコード 00747-000035

No.9240 M60（40×40×6cm） **16,500円**（税別 15,000円）
TAISコード 00747-000036

[外カバー] ポリエステル100%
[中材（上層）] ウレタンフォーム100% [中材（下層）] 合成繊維（ポリエーテルエステル系繊維）

目的に応じて自由に使える形状
車いす用の変形クッション



骨盤の傾きに合わせて折り曲げ、前滑りや傾き防止に。
バックサポートに入れても快適

介護保険貸与適用商品

車いす付属品

ハッピー楽パットロール（車いす用）

No.9257（40×60×3cm） **9,900円**（税別 9,000円）
TAISコード 00747-000042

[外カバー] ポリエステル100% [中材] 合成繊維（ポリエーテルエステル系繊維）

介護保険貸与適用商品

車いす付属品

ハッピーのそみ 30号

No.9208（40×40×3cm）
11,000円（税別 10,000円）
TAISコード 00747-000015

座る高さの変化が少ない

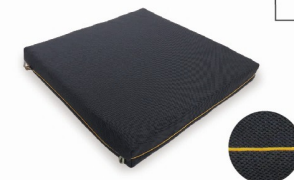


薄くて硬い中材

ハッピーのそみ 50号

No.9204（40×40×5cm）
15,400円（税別 14,000円）
TAISコード 00747-000012

長時間の座位におすすめ



厚くて硬い中材

ハッピーのそみ 55号

No.9203（40×40×5.5cm）
15,400円（税別 14,000円）
TAISコード 00747-000013

柔らかい面と硬い面の
リバーシブル仕様
柔らかい中材



少し硬めの中材

ハッピーのそみ 80号

No.9202（40×40×8cm）
22,000円（税別 20,000円）
TAISコード 00747-000014

ほどよく硬い面とごく厚2層の
リバーシブル仕様



ほどよく硬い中材

厚くて硬い中材

[外カバー] ポリエステル100% [中材] 合成繊維（ポリエーテルエステル系繊維）

アイデア小物

ウエストポーチで腕
バランスをキープ
マヒした腕や肩関節の
脱臼予防に



考案：三好春樹先生



ネイビー



カーキ



グレー



ブラック

アームキーパー

No.9185 **8,690 円** (税別 7,900 円)

サイズ 胴回り 85 ~ 105 cm

[本体] ナイロン (撥水加工) [固定ベルト] ポリエステル 100%

ほどよい弾力と
優れた通気性で拘縮を予防
綿 100% のパイル生地が
指間の汗を吸収



考案：三好春樹先生



指間の汗を吸収

丸洗いですます

ハンドキーパー

No.9183 **1,650 円** (税別 1,500 円)

[パイル地] 綿 100%

[中材] 合成繊維 (ポリエーテルエステル系繊維)

片手で着けられる
首巻パイルマフラー



チョコ



バナナ

プチネック

No.9669 **1,650 円**
(税別 1,500 円)

[パイル地] 綿 100%

リバーシブルで
汚れても裏表使えます。



チョコ



バナナ

プチネック

[サークル]

No.9670 **1,650 円**
(税別 1,500 円)

内径 14cm

[パイル地] 綿 100%

その日の気分で
くるくる回して
黒とブルーで使い分け
できるデザインです



バイカラー

プチネック

[フリル]

No.9671 **1,650 円**
(税別 1,500 円)

内径 14cm

綿 100%

ソックス・サポーター

生地

綿素材をふんだんに使用。
厚手のパイルでデリケート肌を
やさしくふんわり包みます。
履かせやすく、脱がしやすいと評判です。

ロゴム

締め付けずフィットします。
むくみにも対応します。
ゴム跡がきつくて苦手
と、お悩みの方に喜ばれています。

名前

介護現場からいただいた
アイデアです。
まとめ洗いの紛失を防ぐために
名前を書けるようにしました。

むくみの方に好評のパイルソックス
履きやすく履かせやすい、
脱ぎやすく脱がせやすい



厚手パイルでかかどがなく
フリーサイズに対応
足の保護にオススメ



手首・足首の体温調整
腕の保護や表皮剥離予防に
重宝されています



足首にフィットする
薄手ショートソックス



介護する人、介護される人
 お互いが快適に使える工夫が
 たくさん詰まっています。

このようなお悩みの方にオススメ

- ◎市販の靴下では口ゴムがきつくて辛い方
- ◎むくみのある方
- ◎肌にやさしい靴下をお探しの方



すべり止め付き

ハッピーノソックス

No.9023 **1,540**円
 (税別 1,400円)

サイズ 22～26cm

[パイル地]綿75% アクリル15% ナイロン・ポリウレタン各5% [すべり止め加工]塩化ビニル

ハッピーノソックス

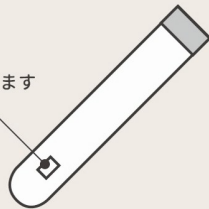
(すべり止め付き)

No.9026 **1,870**円
 (税別 1,700円)

サイズ 22～26cm



名前を書けます



ハッピーノソックス (ロング)

No.9031 **1,870**円 (税別 1,700円)

サイズ フリー

[パイル地]綿75% アクリル15% ナイロン・ポリウレタン各5%



名前を書けます



基本的には腕用ですが
 ふくらはぎにも使えます

ハッピーノスリムロング (2本)

No.9404 **1,980**円 (税別 1,800円)

サイズ フリー

[パイル地]綿75% アクリル15% ナイロン・ポリウレタン各5%



すべり止め
 パターン

新らくソックス

No.9041 **1,100**円
 (税別 1,000円)

サイズ 22～26cm

綿65% アクリル25% ナイロン・ポリウレタン各5%

新らくソックス

(すべり止め付き)

No.9046 **1,320**円
 (税別 1,200円)

サイズ 22～26cm

[すべり止め加工]塩化ビニル

安全避難用具



両手を使えるので
避難がより安全に

大人用装着イメージ
モデル身長 150cm 体重 50kg



姿勢が安定し、
背負われる方も楽

広い布面で支えるので
食い込みが少ない

子ども用装着イメージ
モデル身長 110cm 体重 18kg



難燃・防水



保管用収納袋
(使用方法プリント付き)



大人も背負う事ができるおんぶ補助具
おんぶ中に両手を自由に使えるので、
手すりや壁につかまって安全に移動できます

おんぶらっく

No.0119 大人用 **22,000** 円 (税別 20,000 円)

対象の体重の目安 **~80kg**

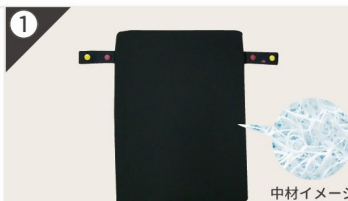
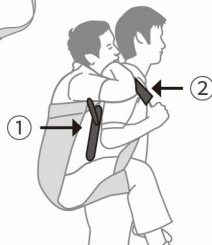
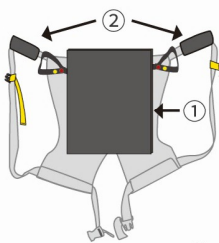
No.0116 子ども用 **22,000** 円 (税別 20,000 円)

対象の体重の目安 **~20kg**

身長目安 **90~120cm**

耐荷重：150kg 製品重量：800g (袋を含む) [内部布] ポリエステル [ベルト] ポリエステル [バックル] ポリアセタール [外部カバー] 難燃ポリエステル

おんぶらっく付属品



おんぶ中の発汗や蒸れによる不快感を
軽減し歩行中の衝撃を和らげます

ソフトクッション
No.0117 (40×30×3cm)

5,500 円
(税別 5,000 円)

[外カバー] ポリエステル 100% [中材] 合成繊維 (ポリエーテルエステル系繊維)



肩ベルトの食い込みを減らします

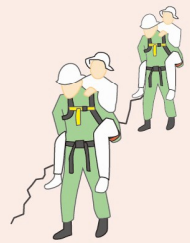
ショルダークッション
No.0118 2個1組
(18×23 クッション部分 7×18×3cm)

3,300 円
(税別 3,000 円)

[外カバー] ポリエステル 100% [中材] 合成繊維 (ポリエーテルエステル系繊維)

おんぶらっく開発エピソード

呉市の災害時に、呉市職員、消防署員が、傾斜地の住宅の高齢者救助に向かいました。素手のおんぶの救出中に、事故が多発しました。おんぶで背負うと、両手で高齢者の身体を支えているため、手すりや杖も持てず、バランスを崩してしまうのです。また、エレベーターが停止すると、素手のおんぶで階段を下りている時に、転倒リスクが高まります。要救助者と救助者の安全な運搬のために、呉市安全対策課と呉市消防局より開発依頼があり、製作しました。



こんな環境に オススメ

バリアの多い環境

車いすが通れない坂道や階段
高層住宅からの外出
担架が通れない細い階段

車いすも通れない坂道、急な階段しかない住宅の高層階に住む、要支援・要介護者の外出の機会を提供できます。避難道、舗装されていない坂道、階段や石段、駅のエレベーターやスロープがない場所でも、行き来する事が出来ます。

地震・火災時

舗装されていない道
地震でエレベーターが止まったビル
放置自転車や瓦礫が散乱した避難経路

地震・火災時に、マンションや高層ビルのエレベーターは使えません。避難経路は、放置自転車や瓦礫等の障害物があり、車いすでは通れない場合があります。おんぶらっくは、一本のベルトと大きな生地で、身体を支えますので、お年寄りや幼児、負傷者などを背負いながら、両手を自由に使って、安全に避難する事ができます。



こんな所で使用されています

消防署・病院・指定療養型医療施設・老健・リハビリセンター・特養・短期入所施設・通所サービス事業所・ケアハウス・有料老人ホーム・グループホーム・学校・介護タクシー・オフィスビル・店舗・団地・町内自治会・ボランティア ……等

よくある質問

Q. 大人用は何 kg の人まで？

A. おんぶらっくは人が背負って使うものですので、「背負う人が、無理なく背負う事ができる重さ」が対象体重の目安となります。「耐荷重：150kg」は、製品布面がどれぐらいのひっぱり耐えられるかを示すものです。

Q. 子ども用の対象目安について

A. 「90～120cm / ～20kg」と記載しておりますが、対象の身長・体重は、あくまで目安です。身体より小さすぎる・大きすぎるおんぶらっくを使用すると、不安定になる恐れがあります。判断が難しい時は、ご相談・デモ機をお試しください。

かんたん装着方法

留め具 2 カ所を **カチッ!** ベルトを **ギュッ!** と引っ張るだけ！

STEP 01 広げて準備! STEP 02 留め具をカチッ! STEP 03 ベルトをギュッ!



デモ機でお試しできます

貸し出し期間 7～14日

要往復送料

配送先ご住所 / 電話番号 / 製品名を記載の上、お気軽にご依頼ください

FAX : 0823-72-0308

▲使用上のご注意▲

おんぶらっくの仕様上、股関節を開く事が難しい方、頭部の安定が難しい方には使用することができません。ご使用の際は無理をしないよう、身体を支える補助具・補助員と共にお使いください。おんぶらっくは、あくまでおんぶ補助具であり、背負われる方の体重が減る、もしくは減ったように感じられるものではありません。

衣服

着る人と着せる人。

お互いに快適な快互服 - かいごふく -

ハッピーおがわの衣服は、着る人ができるだけ自立して、一人でも着る事ができる形状です。
また着せやすいように工夫を重ねました。全て日本製です。

脱ぎ着しやすい
ゆとりと伸縮

おしゃれで
豊富なデザイン

着心地のよい
素材設計

毎日の洗濯
高温乾燥に対応

上着 ぜんらっく

参考価格 6,820円(税込)~



袖にゴム通し穴付き

袖ぐりにゆとりを持たせて生地を裁断、さらに伸縮性に優れた素材を使用する事によって、日常動作を楽におこなえます。
腕や肘の上げにくい人も、脱ぎ着しやすい上着です。



名前の書けるネームタグ

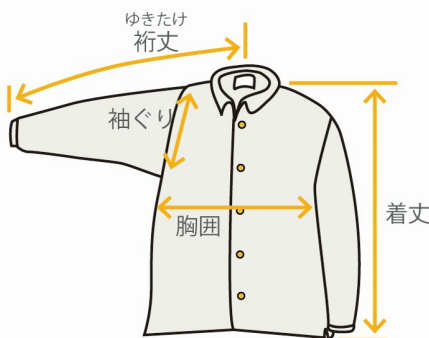
腕を上げずに
脱ぎ着しやすい
幅広い袖ぐり

脱ぎ着のしやすい前開き



握力の弱い方も
はめ易く、はずし易い
やわらかホックボタン

ゆとりのある長めの丈



定番商品「ぜんらっく」サイズ

	着丈	衿丈	胸囲
女性フリー	63~65	71	70~95
男女兼用	71	76	80~105

Q 縮みませんか？

A 素材の特性上、基本的に綿ニットは縮みます。
生地を織る段階で収縮加工を施してある製品と、そうでない生地の製品があり、縮み率については様々です。
試作段階で必ず洗濯乾燥試験を行っており、縮む製品の場合でも一定の長さは確保できるように、丈出して商品化しています。

他のサイズ
ご希望の方へ

一から製作制作致します。商品代金 + 加工賃となります。

S+1,100円(税込) LL+2,200円(税込) 3L+3,300円(税込) 4L+4,400円(税込)

例 ぜんらっく LLの場合 商品代金 6,820 + 加工賃 2,200 = 合計 9,020円(税込)

ボトムス らくらくパンツ

参考価格 5,720円(税込)～

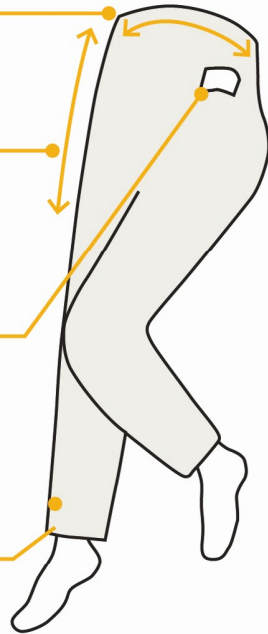
長さを調節できる2本のゴムで
肌への食い込みを軽減

お腹まわりをすっぽり
包み込む深い股上

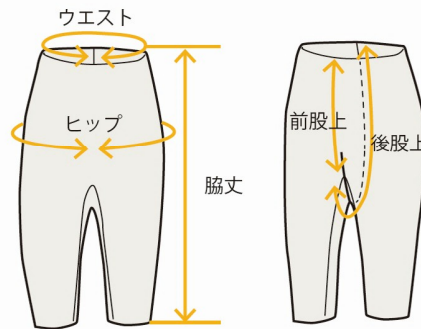


名前の書けるネームタグ

裾にゴム通し穴付き
丈を調節して
ひっかかりを防止します



深い股上で、お腹まわりをすっぽり包み込むボトムスです。
調節可能な2本のゴムでウエスト部分の調節ができ、
肌への食い込みを軽減します。
伸縮性に優れた素材で、歩く動作や脱ぎ着の動作を
楽におこなえます。



定番商品「らくらくパンツ」サイズ

	ウエスト	ヒップ	脇丈	後股上
フリー	65～80	～92	96	43
LL	70～90	～118	100	44

前開きボトムス まーらっくパンツ

参考価格 8,690円(税込)～



ホックボタン

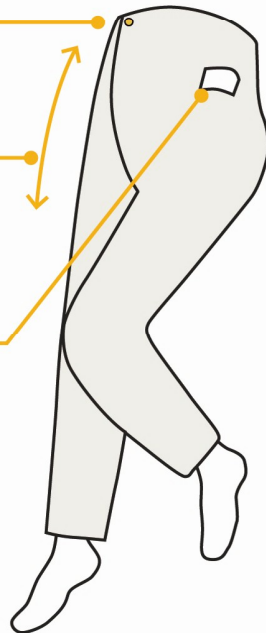
お腹まわりをすっぽり
包み込む深い股上



名前の書けるネームタグ

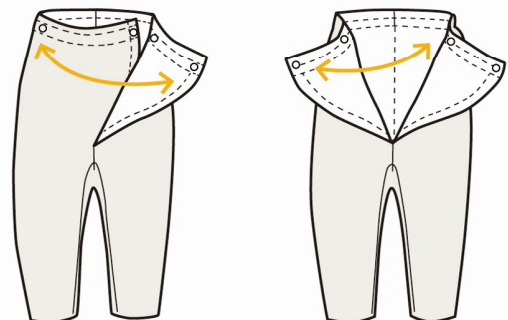
Q ハッピーの服には、ポケットが
ついていないのはなぜですか？

A 施設で利用される事の多い介護服は、
ケアスタッフの方の要望を取り入れた
ものとなっております。
貴重品やちり紙を誤って洗濯したり、
ポケットの中身を確認する手間を省く為に、
あらかじめポケットのない仕様となっ
ております。
必要な方にはお付けすることも可能です。



前方左右の2点のホックボタンにより
着脱できるボトムスです。
伸縮性に優れた素材で、歩く動作や
脱ぎ着の動作を楽におこなえます。

2点のボタンのみで
簡単に前部が開閉できます



定番商品「まーらっくパンツ」サイズ

フリー	ウエスト	ヒップ	脇丈	後股上
	65～80	～92	102	45

衣服のカタログ
お届けします！

衣服のカタログは春夏・秋冬、年2回発行しております。
カタログご希望の際はお気軽にお申し付けください。



JAN・TAIS コード一覧表

ジャンルごとに並んでいます。
一覧にコードの記載が無い商品は、品番・品名でのご対応をお願い致します。

品番	商品名	カラー	JAN コード	TAIS コード	価格 (税込)
9110	ハッピーやすらぎ S		4580198717127	00747-000052	¥16,500
9116	ハッピーやすらぎ W		4580198711163	00747-000003	¥16,500
9121	ハッピーそよかぜ 1/3 (83)		4580198711217	—	¥22,000
9122	ハッピーそよかぜ (83)		4580198711224	00747-000002	¥66,000
9124	ハッピーそよかぜ 1/3 (83) 専用綿カバー	ホワイト	—	—	¥3,850
9125	ハッピーそよかぜ (91)		4580198711255	00747-000006	¥66,000
9129	ハッピーそよかぜ 1/3 (91)		4580198711231	00747-000032	¥22,000
9130	ハッピーそよかぜ 1/3 (91) 専用綿カバー	ホワイト	—	—	¥3,850
9147	ハッピー楽パット三角 (ミニ) ソフト 【2個セット】	グリーン	4580198711538	00747-000028	¥11,000
9148	ハッピー楽パット三角 (標準) ソフト 【2個セット】	グリーン	4580198711521	00747-000027	¥16,500
9149	ハッピー楽パット三角 (ミニ) ハード 【2個セット】	オレンジ	4580198711491	00747-000028	¥11,000
9150	ハッピー楽パット三角 (標準) ハード 【2個セット】	オレンジ	4580198711514	00747-000027	¥16,500
9155	ハッピー楽パット四角	オレンジ	4580198711460	—	¥7,700
9156	ハッピー楽パット四角 (ミニ)	オレンジ	4580198711477	—	¥5,500
9171	ハッピーそよかぜ 1/3 (83) 替えメッシュカバー		—	—	¥2,420
9175	ハッピーそよかぜ 1/3 (91) 替えメッシュカバー		—	—	¥2,420
9176	ハッピーそよかぜ (91) 専用カバー	クリーム	4580198717011	—	¥9,790
9188	ハッピーそよかぜ (83) 替えメッシュカバー		4580198717073	—	¥7,150
9189	ハッピーそよかぜ (91) 替えメッシュカバー		4580198717080	—	¥7,150
9200	ハッピートンネル		—	—	¥22,000
9201	ハッピーあさかぜ		4580198711156	—	¥22,000
9202	ハッピーのぞみ 80 号		4580198711545	00747-000014	¥22,000
9203	ハッピーのぞみ 55 号		4580198711187	00747-000013	¥15,400
9204	ハッピーのぞみ 50 号		4580198711170	00747-000012	¥15,400
9208	ハッピーのぞみ 30 号		4580198711132	00747-000015	¥11,000
9211	ハッピーチャリー 1/3 (91)		4580198711248	—	¥19,800
9232	ハッピーそよフレックス (83)		4580198711828	00747-000023	¥62,700
9233	ハッピーそよフレックス (91)		4580198711910	00747-000024	¥62,700
9237	ハッピークワトロ (83)		4580198711026	00747-000033	¥140,800
9238	ハッピークワトロ (91)		4580198711033	00747-000034	¥140,800
9239	ハッピーそよフレクッション M40		4580198711378	00747-000035	¥14,300
9240	ハッピーそよフレクッション M60		4580198711385	00747-000036	¥16,500
9255	ハッピーふあっとスリーブ (83)		4580198711057	00747-000040	¥49,500
9256	ハッピーふあっとスリーブ (91)		4580198711064	00747-000041	¥49,500
9257	ハッピー楽パットロール (車いす用)		4580198711002	00747-000042	¥9,900
9258	ハッピールーファ (83) レギュラー		4580198711019	00747-000043	¥93,500
9259	ハッピールーファ (83) ショート		4580198711071	00747-000044	¥93,500
9260	ハッピールーファ (91) レギュラー		4580198711088	00747-000045	¥93,500
9261	ハッピールーファ (91) ショート		4580198711040	00747-000046	¥93,500
9264	ハッピーそよフレックスプラス (83)		4580198717103	00747-000049	¥77,000
9265	ハッピーそよフレックスプラス (91)		4580198717110	00747-000050	¥77,000
9267	ハッピーそよかぜ (91) 専用防水カバー		—	—	¥10,450

品番	カラー	JAN コード	価格 (税込)
新らくソックス			
9041	レッド	4580198718216	¥1,100
	グリーン	4580198718223	
	ブルー	4580198718230	
	ブラウン	4580198718247	
	ダークグレー	4580198718254	
新らくソックス (すべり止め付き)			
9046	レッド	4580198718261	¥1,320
	グリーン	4580198718278	
	ブルー	4580198718285	
	ブラウン	4580198718292	
	ダークグレー	4580198718308	
ハッピーソックス			
9023	レッド	4580198717974	¥1,540
	グリーン	4580198717981	
	ブルー	4580198717998	
	ブラウン	4580198718001	
	ダークグレー	4580198718018	
ハッピーソックス - すべり止め付き -			
9026	レッド	4580198718025	¥1,870
	グリーン	4580198718032	
	ブルー	4580198717806	
	ブラウン	4580198717813	
	ダークグレー	4580198717820	
ハッピーソックス (ロング)			
9031	レッド	4580198717837	¥1,870
	グリーン	4580198717844	
	ブルー	4580198717851	
	ブラウン	4580198717868	
	ダークグレー	4580198717875	
ハッピーノスリムロング (2本)			
9404	レッド	4580198717882	¥1,980
	グリーン	4580198717899	
	ブルー	4580198717905	
	ブラウン	4580198717912	
	ダークグレー	4580198717929	
ハンドキーパー			
9183		4580198711835	¥1,650
アームキーパー			
9185	ブラック・グレー ネイビー・カーキ	4580198711859	¥8,690
プチネック			
9669	チョコ	—	¥1,650
	バナナ	—	
プチネック [サークル]			
9670	チョコ	—	¥1,650
	バナナ	—	
プチネック [フリル]			
9671	バイカラー	—	¥1,650

品番	JAN コード	価格 (税込)
おんぶらっく		
0119	4580198711194	¥22,000
おんぶらっく子ども用		
0116	4580198711200	¥22,000
おんぶらっく ソフトクッション		
0117	4580198711583	¥5,500
おんぶらっく ショルダークッション [2個1組]		
0118	4580198711576	¥3,300

別注 ご相談ください



拘縮のある方など、着脱しやすいように肩から袖口までファスナーで開ける仕様に別注で製作しました。

工場で できること (一部紹介)

形の違う衣服を作る



丈の長さを変える



ポケットや衿を付ける



ファスナーやボタンを付ける



厚みや硬さを変える



形を変える



中材構成を変える



FAX 等であらかじめ詳細が分かれば進めやすいです

身体は人により異なります。
その人にあったものを「一緒に」考えましょう。

TEL : 0823-74-1718
FAX : 0823-72-0308

※製作は正式にご注文をいただいた順に行っています。
※内容によっては、一からの製作となります。
納期は余裕をもってご依頼ください。
※試作・製作にかかる費用や、及び確認のやりとり等で発生する送料等をご負担ください。
※仕様によっては、申し訳ございませんがお断りする場合がございます。



有限会社 ハッピーおがわ

〒737-0004 広島県呉市阿賀南2丁目8番38号
TEL : 0823-74-1718 FAX : 0823-72-0308
メールアドレス happy@kaigoihuku.co.jp
web ショップ <https://www.happy-ogawa.com/>

記載商品のデザイン・仕様・価格などは、予告なく変更される場合がございます。

掲載写真の無断転載及びコピー複写は固く禁じます。

カタログ中の商品写真の色彩は、印刷物のため実際と多少異なる場合がございます。

